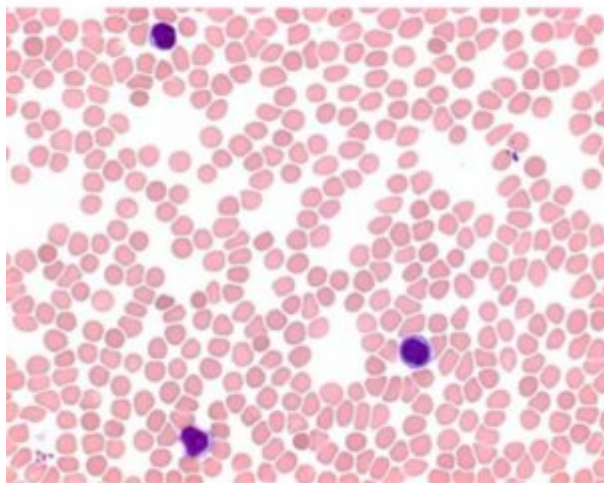


Eosina-Blu di Metilene Sec. May-Grünwald 500 ml (1.01424.0500) Sigma-Aldrich



Il metodo di colorazione secondo May-Grünwald costituisce una delle tecniche standard nelle procedure diagnostiche ematologiche.

Analogamente all'eosina-blu di metilene di Wright e all'eosina-blu di metilene di Leishman, questa soluzione pronta all'uso viene utilizzata per la colorazione di strisci di sangue e midollo osseo e per quella di campioni citologici clinici.

Il flacone da 500 mL assicura circa 1.500 colorazioni.

La soluzione di May-Grünwald all'eosina-blu di metilene è un prodotto registrato come IVD e certificato CE; 500 mL sono sufficienti per colorare fino a 1.600 vetrini in vaschette di Hellendahl.

Per maggiori dettagli, si prega di consultare le istruzioni per l'uso (IFU) che possono essere scaricate da questa pagina internet.

Risultati analitici

- Idoneità per microscopia (striscio di sangue): conforme
- Eritrociti: da rosa a brunoastro
- Nuclei: viola
- Granuli eosinofili: rosso-marrone
- Granuli neutrofili: viola chiaro
- Citoplasma dei linfociti: blu

Codice Articolo: 13.1580.79

Breve descrizione del prodotto:

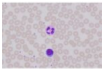
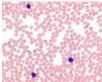
Eosina-Blu di Metilene Sec. May-Grünwald 500 ml Sigma-Aldrich

Informazioni aggiuntive:

- Confezione: 500 ml
- Soluzione: di May Grünwald
- Prodotto padre: 13.1560.79

Descrizione

Per ulteriori dettagli tecnici [clicca qui](#)

	Codice	VARIANTI Articolo
	13.1560.79	Giemsa 500 ml Merck
	13.1580.91	Eosina-Blu di Metilene Sec. May-Grünwald 2.5 lt (1.01424.2500) Sigma-Aldrich

Download

Manuale d'uso
